



Immobilien-Exposé

Stilvolles Herrenhaus mit Vergangenheit

Objekt-Nr.:
20040-2220

Haus zum Kauf

in 47661 Issum - Sevelen



Details

Kaufpreis

495.000 €

Wohnfläche (ca.)

342 m²

Zimmer

11

Nutzfläche (ca.)

215 m²

Grundstück (ca.)

399 m²

Anzahl Etagen

2

Baujahr

1870

Zustand

gepflegt

Beschreibung

Das stilvolle Herrenhaus steht unter Denkmalschutz. (Der Denkmalschutzbehörde geht es hauptsächlich um den Erhalt der stilvollen Fassade.)

Es gliedert sich in ein Haupthaus mit 6 Zimmern, sowie einem Anbau im Erdgeschoss mit 3 Zimmern. Im Obergeschoss des Anbaus könnte zum Beispiel eine kleine Einliegerwohnung gemacht werden, die vom Garten über eine Außentreppe zugänglich ist. Das Haupthaus ist teilunterkellert.

Ursprünglich war das Haus Teil eines Gutshofs/Bauernhofes. Viele traditionelle Elemente wurden bewahrt und liebevoll restauriert. Hohe Stuckdecken, alte, ornamentreiche Bodenfliesen im Flur, Sprossenfenster mit Butzenscheiben zur Frontseite, Sandsteinportal, Eichenvollholztreppe machen den traditionellen Charme dieses ehrwürdigen Hauses aus. Gleichzeitig bietet das Haus viel Platz für die Bedürfnisse heutiger Bewohner: große, offene Räume mit hohen Decken, Rückzugsorte. Das ganze Wohnhaus eignet sich auch wunderbar um von zwei oder mehr Generationen belebt zu werden. Der Wohnteil im Anbau und die mögliche separate kleine Wohnung im Obergeschoss lassen viele verschiedene Wohnsituationen zu. Das findet man so nicht oft.

Im Jahr 2000 wurde vieles saniert z.B. auch Oberböden neu verlegt. Im Obergeschoss liegt unter dem Laminat ein neuwertiger Parkettboden in Stabtechnik verlegt. Die Heizung kann ganz zeitgemäß über eine App gesteuert werden. Das große Erdgeschoss-Bad hat Wellnesscharakter mit Wanne, Dusche und Sauna. Überaus gemütlich ist die große Wohnküche mit ihren hohen Fenstern und Blick ins Grüne. Apropos grün: durch den gartenseitig gelegenen Wohnraum

gelangt man über eine mit Bankiraiholz verlegte Terrasse in den gewachsenen Garten mit großem Swimming-Pool. Im Erdgeschoss liegen zwei weitere große Räume (Schlaf- oder Arbeitszimmer) sowie ein Ankleidebereich mit Zugang zum Badezimmer.

Im Obergeschoss erwarten Sie nochmal drei große Zimmer mit hohen Decken und stilvollem Ambiente, Vollbad und ein Abstellraum.

Überzeugen Sie sich von dem besonderen Charakter dieses Herrenhauses bei einer Besichtigung. Einen Vorgeschmack auf das Haus sehen Sie auf unserem Youtube Video.

Ausstattung

denkmalgeschützt

saniert 1999/2000

Gasheizung aus 2018

Fenster: Holz/Kunststoff

teilweise echte Stuckdecken

Oberböden: Laminat, Parkett, Fliesen

Erdgeschoss: mögliche Einliegerwohnung mit separatem Zugang durch das Haupthaus

Obergeschoss: weitere Einliegerwohnung ist möglich mit separatem Zugang über den Garten

2 Vollbäder, modernisiert 1999/2000

Sauna

2 Terrassen

Swimmingpool

Teilkeller

Sonstiges

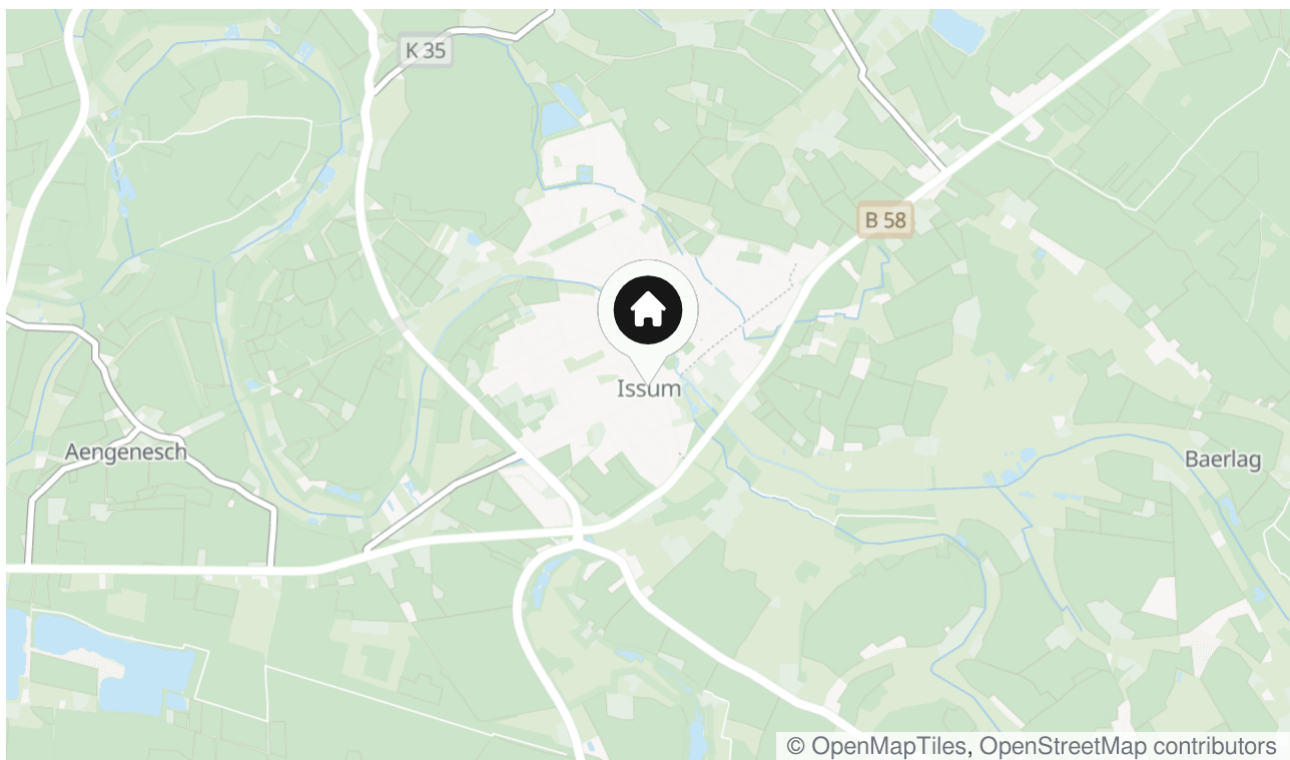
Hier der Link zum Video, welches Ihnen ausgewählte Räume vorab zeigt:

<https://www.youtube.com/watch?v=4zYrXakMNnY>

Lage & Umgebung

47661 Issum - Sevelen

Im Herzen von Sevelen liegt das wunderschöne alte Backsteinhaus. Sevelen ein Ortsteil von Issum, vereint dörfliches Ambiente mit Geschäften des täglichen Bedarfs. Supermärkte, Kindergarten, Schule sowie Arzt und Apotheke sind in der näheren Umgebung zu finden. Eine Bushaltestelle gibt es in Laufnähe. Schnell sind Sie in der weiten niederrheinischen Landschaft und genauso in der angrenzenden Ruhrmetropole. Der Naherholungswert ist hoch und Sie können sich im Dorf wohlfühlen.



Die Karte zeigt den ungefähren Standort der Immobilie

Energieausweis

Endenergiebedarf

160 kWh/(m²*a)

Heizungsart

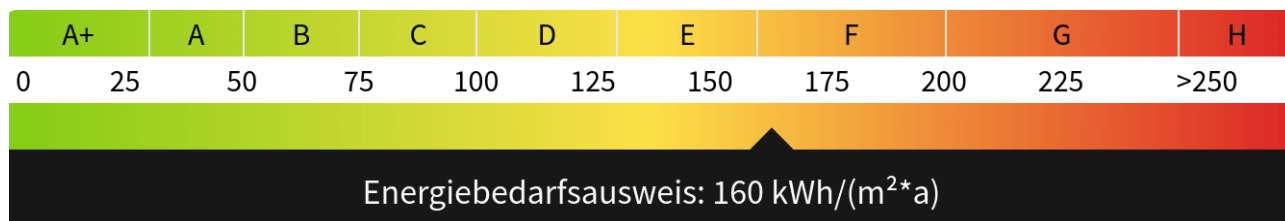
Zentralheizung

Wesentlicher Energieträger

Gas

Gültig bis

14.08.2032





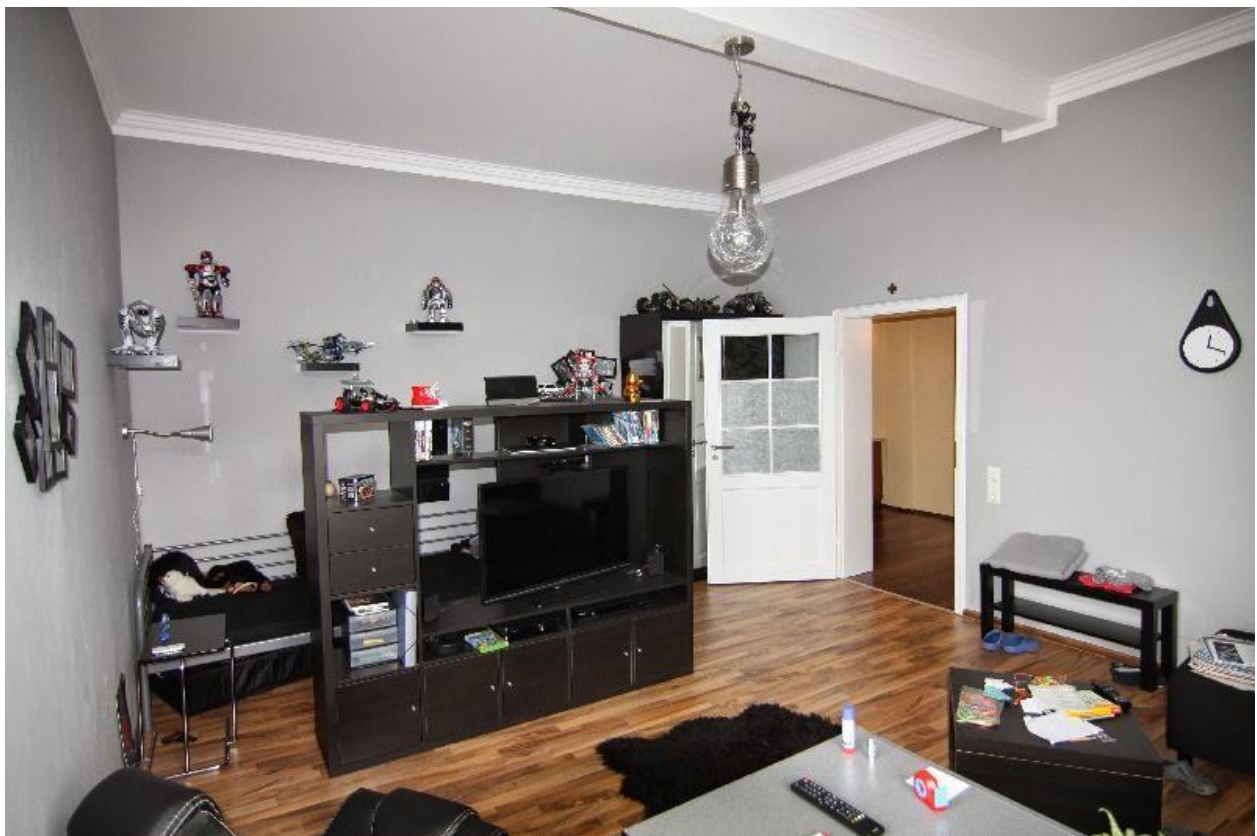






Übersicht





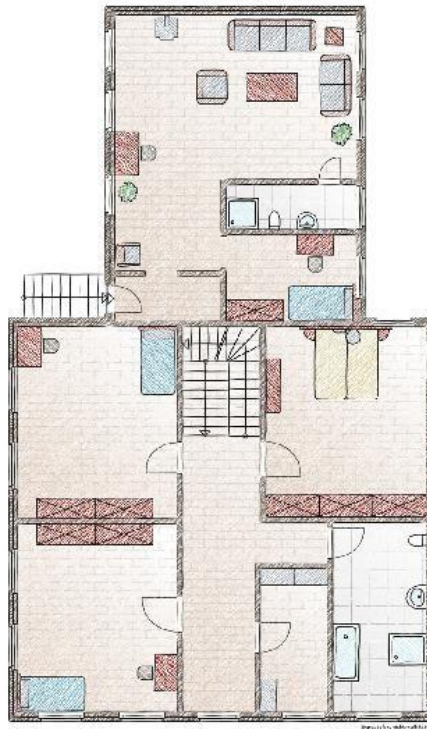








Erdgeschoss



Obergeschoss

Kontakt

Ihr Niederrhein Makler

Löwenfeld 14

47665 Sonsbeck

Telefon: 02838-7767737

E-Mail: info@ihr-niederrhein-makler.de

Ihr Ansprechpartner

Wolfram Büren

Impressum

www.hoffmann-ivd.de/impressum/

Besuchen Sie uns im Internet

www.hoffmann-ivd.de

