



Immobilien-Exposé

Einfamilienhaus mit Einliegerwohnung in Sonsbeck-Hamb

Objekt-Nr.: 20040-2241

Haus zum Kauf

📍 47665 Sonsbeck - Hamb



Details

Provisionspflichtig

Kaufpreis

426.000 €

Kaufpreis

426.000 €

Provision inkl. USt.

zzgl. USt.

Wohnfläche (ca.)

152 m²

Zimmer

6

Nutzfläche (ca.)

60 m²

Grundstück (ca.)

640 m²

Kategorie

Gehoben

Anzahl Etagen

2

Anzahl Stellplätze

4

Anzahl Wohneinheiten

2

Baujahr

1986

Stellplätze

2

Garagenanzahl

2

Unterkellert

Ja

Beschreibung

Herzlich Willkommen im schönen Sonsbeck Hamb. Dort, wo das Leben noch grün ist.

Eine kleine Straße mit Bewohnern, die einander freundlich grüßen; mit hübschen Häuschen in grünen Gärten, deren Sträucher sanft im sommerwarmen Winde wiegen; die dichten Rasen sauber geschnitten, manche penibel sauber auf englische Art; die gepflasterte Zufahrt zum Haus mit 130 bar Kärcher-Hochdruck vom Moos befreit. Mittendrin Haus Nummer 20.

Viel mehr als nur die vier Wände: Hier finden Familien mit Freiraum suchenden Teenagern Platz und Best Ager, die ihren Enkeln samt Eltern Raum geben wollen.

Wir möchten Ihnen hier ein großes Haus samt Keller mit sechs Zimmern zeigen, die sich über drei Etagen samt ausgebautem Dachgeschoss auf rund 152 m² Wohnen verteilen. Das Obergeschoss ist vermietet.

Und auch Ihr Auto wohnt sicher: zwei Garage samt Platz für eine kleine Werkstatt, von den Mietern, gehören zum Haus dazu -eine links vom Haus, eine rechts. Ihr Wagen parkt auf dem Stellplatz mit Platz für einen großen Familien-SUV.

Das Untergeschoss will mehr als nur Nutzfläche sein. Das Highlight? Die 2,50 m hohen Decken. Es schenkt Ihnen einen Partyraum, wie ein rauchiges Billardzimmer mit alter Jukebox. Es gibt ein Gäste-WC. Und auch eine Sauna mit Bad. Stärkt die Abwehr, sorgt für Entspannung.

Der Garten ist groß und sehr gepflegt. Mit allem drin, was sich Hobbygärtner so wünschen: bunte Blumen zu jeder Gartensaison, blühende Sträucher, alte Bäume. Und mit ein bisschen Zeit von Ihnen bleibt er auch so. Unendlich weiter Blick über Wälder und Felder und grüne Wiesen. Die grandiose Terrasse wird im Sommer sicherlich das erweiterte Wohnzimmer sein. Sie hat eine Süd-West- Ausrichtung, die die Sonne von mittags bis abends einfängt, und tritt mit edlen Materialien auf. Einen Blick weiter geht s in die offene Küche im Erdgeschoss: Landhausstil mit allen Gerätschaften, die das Kochen leichter machen. Das Beste: Sie bekommen sie vom Eigentümer beim Kauf geschenkt.

Es gibt Häuser, die vergisst man nicht, und so erging es uns bei diesem hier. Sechs Zimmer sind nicht gleich sechs Zimmer. Verteilt auf zwei Etagen und doch: irgendwie anders, irgendwie klug, irgendwie größer. Schauen Sie sich bitte einmal den Grundriss an: Da hat doch ein guter Architekt wirklich Spitzenarbeit geleistet, oder? Und klicken Sie durch die Bilder! Sie können nur kaum die aufregende Atmosphäre wunderschönen Wohnens wiedergeben und wir möchten wirklich gerne mit Ihnen die Begeisterung teilen, wenn wir alles gemeinsam besichtigen. Sie haben drei Bäder. Das Masterbad, im Dachgeschoss, mit seinen 20 m² ist ein wahres Morgenvergnügen: Dusche und Whirlpool-Wanne, zwei Waschbecken, schöne Armaturen und kleine spielerische Details. Wellnessgefühl pur. Das zweite Bad ist einfacher gehalten mit Dusche. Praktisch: zwei weitere Gäste-WCs.

Ausstattung

Erdgeschoss:

Holzlastüren im Eingangsbereich

Dunkle Holztüren

Natursteinklinkerwand

Kachelofen mit Sitzbank

Massivholz Parkettboden

Eichenvertäfelung

Fliesen Beige

Obergeschoss:

Vinylboden

Neue Heizkörper

Weißer Profilholzdecken

Whirlpool-Wanne

Doppelwaschbecken

Eichen Kassettenüren

Gäste-WC mit Waschmaschine-/Trockneranschluss

Holzfenster mit Rollläden

Studio, keine Wohnfläche:

Teppichboden

Vertäfelt

Angepasste Kleiderschränke

Keller:

Außentreppe

Natursteinmaterialwand

Deckenhöhe ca. 2,50 m

Komplett gefliest

Pumpensumpf

Brauchwasserpumpe für Außen

Entsalzungsanlage

Gäste-WC

Sauna mit Dusche

Außen:

Teilüberdachte Terrasse

Eichenbalken

Außenkamin

Natursteinfensterbänke

Eine Garage mit extra Werkraum

oWaschbecken mit Wasseranschluss, Fliesen, Kraftstrom

Alufenster-/Türanlage

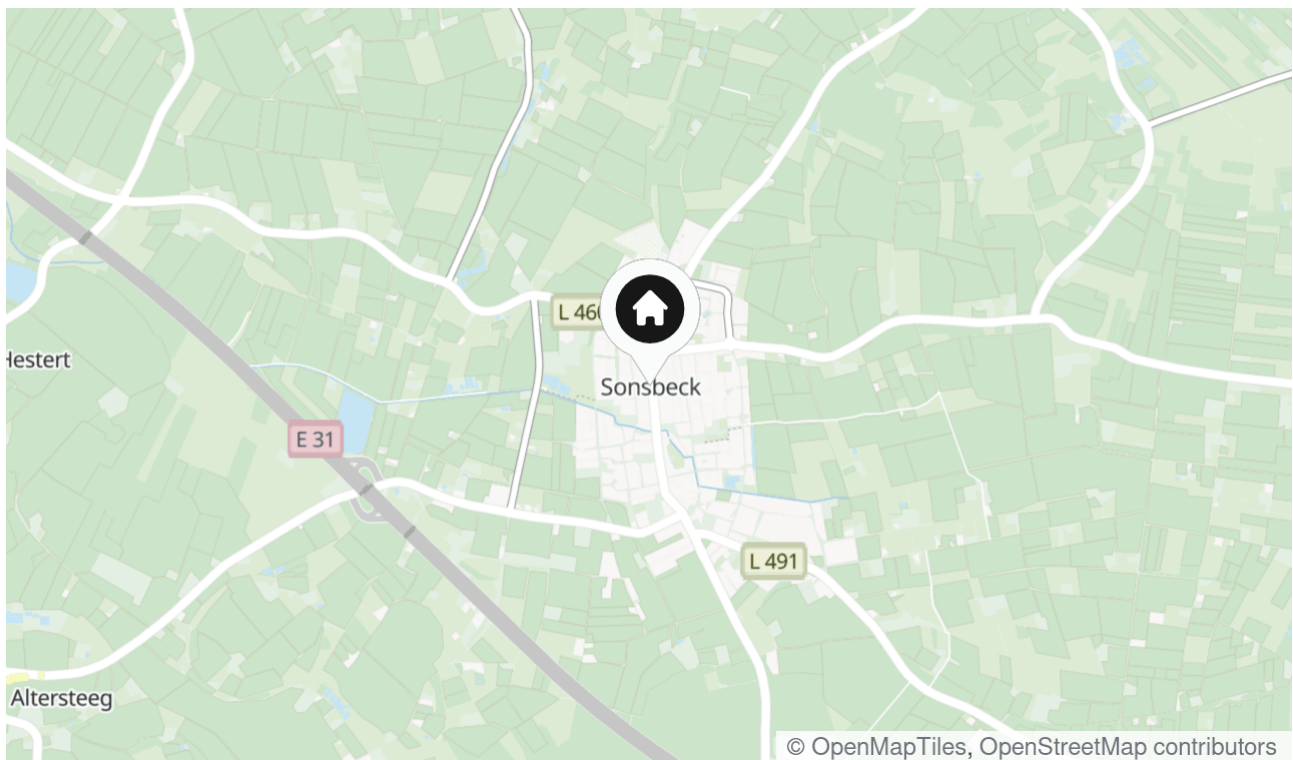
Garagen haben eine höhere Decke

Bewegungsmelder

Lage & Umgebung

📍 47665 Sonsbeck - Hamb

Das solide Haus steht im Sonsbecker Ortsteil Hamb, ruhig gelegen im Herzen des Dorfes. Viel Grün umgibt die Rückseite des Hauses, perfekt zum Runterkommen. Gleichzeitig genießen Sie die Vorteile einer schnellen Anbindung an die Ruhrmetropole. Geschäfte des täglichen Bedarfs, Ärzte, Apotheke, weiterführende Schulen sind nahebei. Im Ortsteil selbst gibt es einen Kindergarten.



Die Karte zeigt den ungefähren Standort der Immobilie

Energieausweis

Endenergiebedarf

167 kWh/(m²*a)

Heizungsart

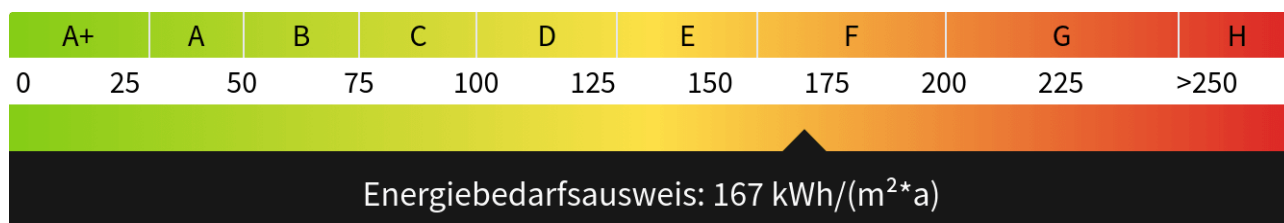
Zentralheizung

Wesentlicher Energieträger

Öl

Gültig bis

15.11.2033











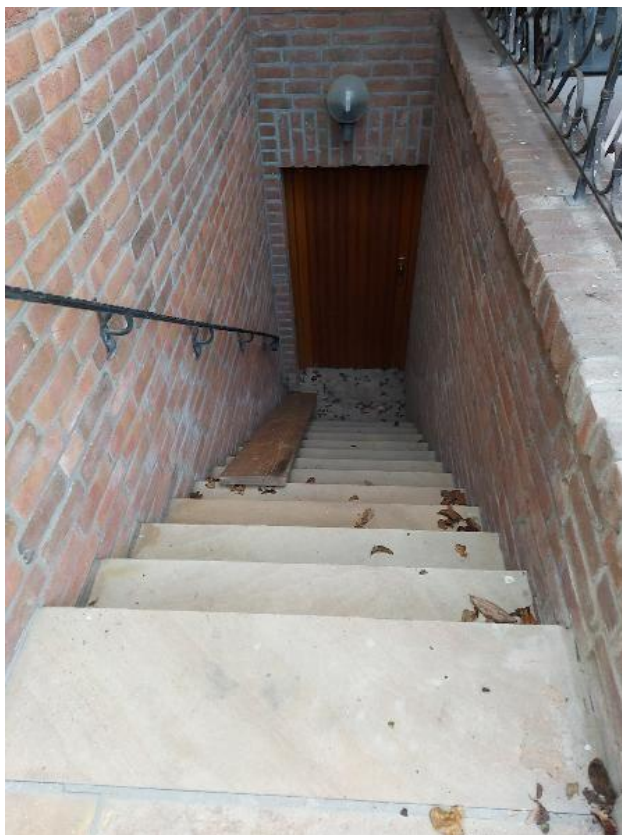
















Erdgeschoss



Dachgeschoss



Kontakt

Ihr Niederrhein Makler

Löwenfeld 14

47665 Sonsbeck

Telefon: 02838-7767737

E-Mail: info@ihr-niederrhein-makler.de

Ihr Ansprechpartner

Wolfram Büren

Impressum

www.hoffmann-ivd.de/impressum/



Besuchen Sie uns im Internet:

www.hoffmann-ivd.de